

# LONGI EcoLife

## LR7-54HVBB(Bifacciale full black)

# 470~485M (23.8<sub>W/m<sup>2</sup></sub>)

### La prima scelta per impianti residenziali di alto profilo

- ▶ **Efficienza elevata, 23.8%**
- ▶ **Generazione all'avanguardia**  
Tecnologia HPBC 2.0
- ▶ **Basso impatto ambientale**  
Produzione low carbon, eco sostenibile
- ▶ **Sicurezza superiore**  
Gestione ombre ottimizzate tramite il sistema soft-breakdown
- ▶ **Nero uniforme**  
Senza busbar frontali, nero assoluto
- ▶ **UNI 9177: Classe 1**
- ▶ **Wafer N-Type innovativo TaiRay e struttura 0BB**

**Certificazione completa  
di sistema e di prodotto**

IEC61215, IEC 61730

ISO9001: Quality Management System

ISO14001: Environment Management System

ISO45001: Occupational Health and Safety Management System

IEC62941: Quality System for PV Module Manufacturing

30

**30 anni garanzia prodotto**

30

**30 anni garanzia di potenza migliorata**



23.8%

EFFICIENZA  
MODULO

0~3%

TOLLERANZA  
POSITIVE

<1%

DEGRADAZIONE  
PRIMO ANNO

0.35%

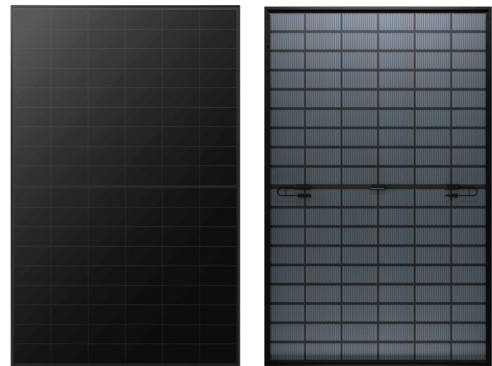
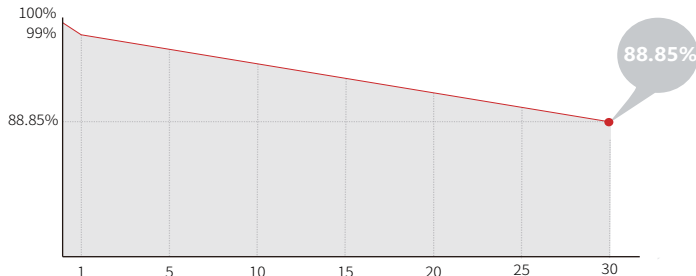
GARANZIA  
LINEARE

BC-CELL

TEMPERATURA OPERATIVA  
CONTENUTA

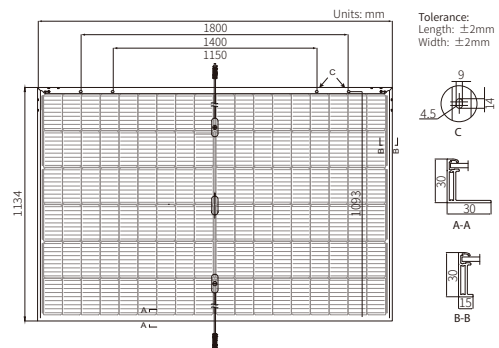
Valore aggiunto

Garanzia di potenza lineare: 30 anni



Parametri Meccanici

Celle	108 (6×18)Back contact N-Type
Junction Box	IP68,3 diodi di bypass
Cavo output	4mm <sup>2</sup> , +400, -200mm/±1200mm, lunghezza personalizzabile
Connettori	Stäubli MC4 originali/PV-LR5 su richiesta
Vetro	2.0mm temprato antiriflesso + 1.6mm semi-temprato
Cornice	in lega di Alluminio anodizzata in superficie, nera
Peso	23.5kg
Dimension	1800×1134×30mm
Packaging	36pcs per pallet / 216pcs per 20' GP / 864pcs per 40' HC



Caratteristiche elettriche

STC : AM1.5 1000W/m<sup>2</sup> 25°C      NOCT : AM1.5 800W/m<sup>2</sup> 20°C 1m/s      Test uncertainty for Pmax: ±3%

Tipo modulo	LR7-54HVBB-470M		LR7-54HVBB-475M		LR7-54HVBB-480M		LR7-54HVBB-485M	
	STC	NOCT	STC	NOCT	STC	NOCT	STC	NOCT
condizioni di test								
Potenza di picco (Pmax/W)	470	357	475	361	480	365	485	369
Voltaggio circuito aperto (Voc/V)	40.31	38.28	40.42	38.39	40.53	38.50	40.64	38.61
Corrente di corto circuito (Isc/A)	14.78	11.84	14.88	11.93	14.98	12.02	15.08	12.10
Voltaggio al MPP (Vmp/V)	33.29	31.6	33.40	31.71	33.51	31.82	33.62	31.93
Corrente al MPP (Imp/A)	14.13	11.3	14.23	11.39	14.33	11.48	14.43	11.56
Efficienza modulo (%)	23.0		23.3		23.5		23.8	

Caratteristiche elettriche con diversi irraggiamenti (riferimento a 470 W frontali)

Pmax /W	Voc/V	Isc /A	Vmp/V	Imp /A	Pmax gain
494	40.31	15.52	33.29	14.82	5%
517	40.31	16.26	33.29	15.53	10%
541	40.41	17.00	33.39	16.19	15%
564	40.41	17.74	33.39	16.89	20%
588	40.41	18.48	33.39	17.60	25%

Parametri operativi

Temperatura operativa	-40°C ~ +85°C
Tolleranza positiva potenza	0 ~ 3%
Massimo voltaggio di sistema	DC1500V (IEC)
Rating fusibili in serie	30A
NOCT	45±2°C
Classe di isolamento	Class II
Bifaccialità	65±5%
EN 13501-1	Classe E
EN 13501-5	B Roof

Carico meccanico

Massimo carico frontale static	5400Pa
Massimo carico statico sul retro	2400Pa
Resistenza grandine certificata	25mm con velocità 23m/s
Resistenza grandine test terze parti	45mm con velocità 30.7m/s

Coefficienti termici (STC)

Coefficiente termico Isc	+0.050%/°C
Coefficiente termico Voc	-0.200%/°C
Coefficiente termico Pmax	-0.260%/°C

