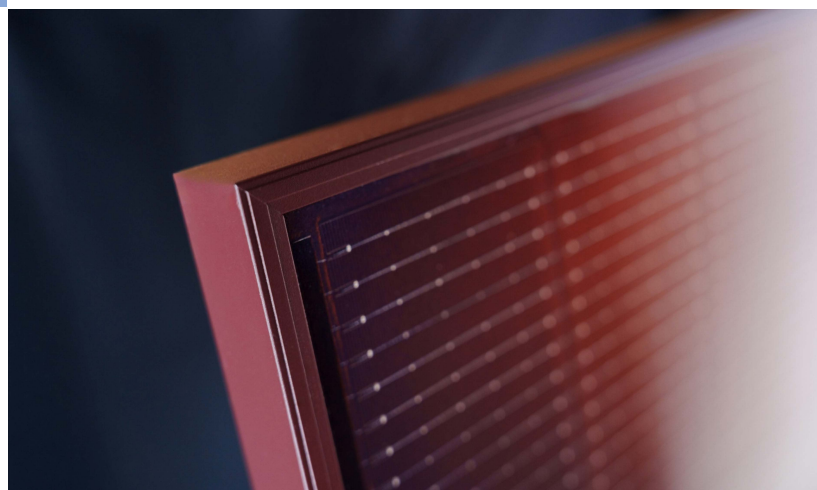
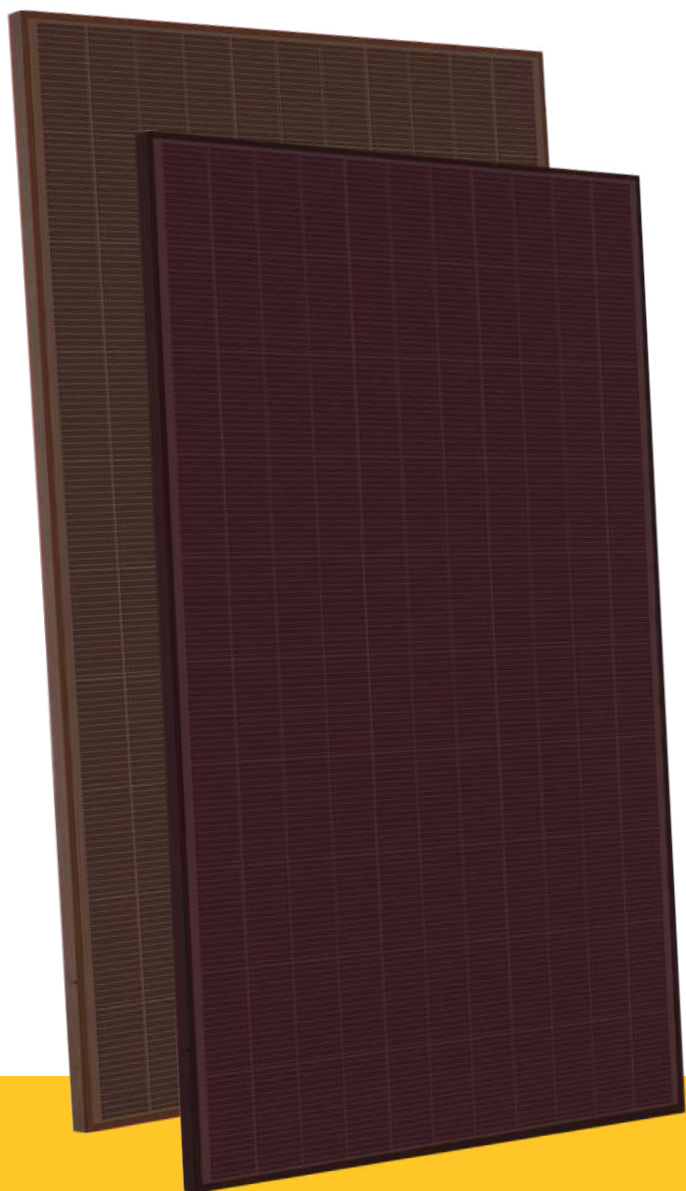




VOLTEC
solar







TARKA **L**

110R VSMP

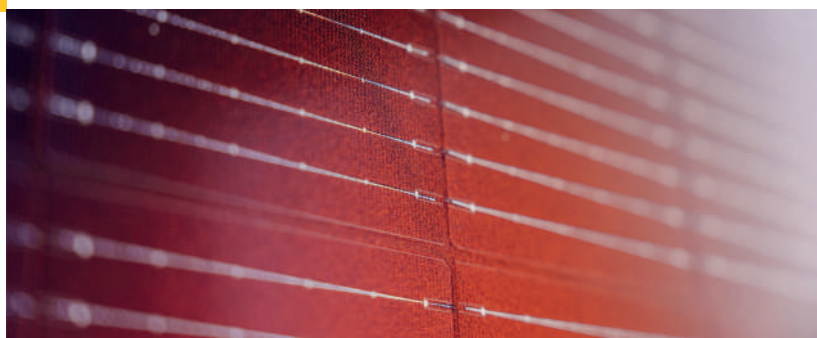
485-515W **COLORÉ**

Panneau photovoltaïque monocristallin

-  Plus puissant
2 demi-cellules de plus que le module standard
-  Plus durable
-  Les meilleures garanties
-  Créé en collaboration avec les ABF



*Garanties selon conditions générales et particulières de vente.
**Autres coloris disponibles sur demande.
Suggestions de présentation. Photos non contractuelles.

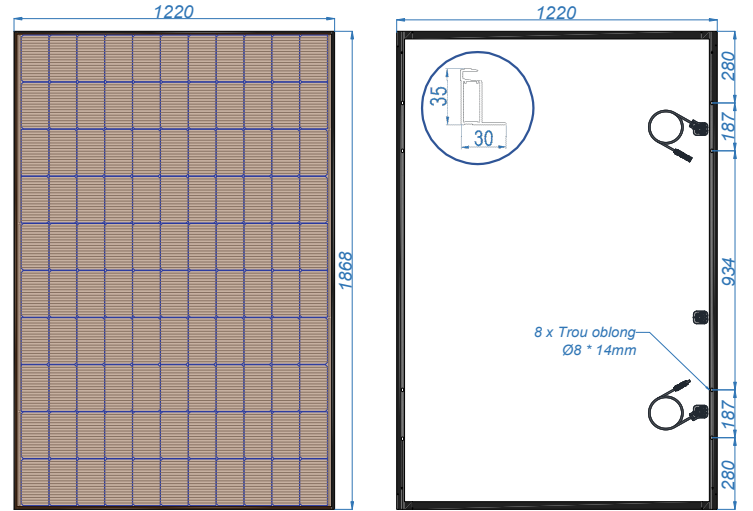


Cellules haut rendement

CARACTERISTIQUES DES PANNEAUX

Dimensions ¹	1868 x 1220 x 35 mm
Poids	23,8 kg ± 3%
Type de cellules	Monocristallin Type N
Quantité par panneau	110 demi-cellules
Épaisseur du verre solaire	Verre trempé 3,2 mm ± 0,2mm
Connecteurs	Stäubli MC4-Evo2 original
Longueur des câbles	4mm ² · 2 x 1,6 m
Cadre	Aluminium thermolaqué
Structure	Verre/Encapsulants/Feuille arrière
Températures d'utilisation	-40 °C à +85 °C
Charge maximum pression/aspiration	Essai : 8100/3000 Pa Conception : 5400/2000 Pa
Sécurité électrique	Classe II, IP 68
Tension maximale du système (V)	1500V
Courant inverse max. IRM (A)	35
Essai de grêle	Grêlon ø45mm 105 km/h

PLAN DU MODULE



1.Tolérance de 2mm sur longueur et largeur; 2. Standard Test Conditions,1000W/m²,25°C, AM1,5; 3.Normal operating cell temperature, 800 W/m², 45°; Tolérances de mesure ±3% (Pmax, Isc, Voc). Tolérance commerciale sur Pmax ±3%

CARACTERISTIQUES ELECTRIQUES CONDITIONS STC ² et NOCT ³

	STC	NOCT	STC	NOCT	STC	NOCT	STC	NOCT	STC	NOCT	STC	NOCT
Gamme de puissance (Wc)	485	369	490	373	495	377	500	380	505	384	510	388
Rendement surfacique	21,3%		21,6%		21,8%		22,0%		22,2%		22,4%	
Tensions à puissance max. Vpmax	33,37	31,45	33,55	31,62	33,72	31,78	33,90	31,95	34,07	32,11	34,25	32,28
Intensité à puissance max. Ipmx	14,54	11,74	14,61	11,80	14,68	11,85	14,75	11,91	14,82	11,97	14,89	12,02
Tension circuit ouvert Voc (V)	40,06	38,14	40,21	38,28	40,35	38,41	40,50	38,56	40,65	38,70	40,80	38,84
Courant de court-circuit Isc (A)	15,48	12,37	15,52	12,40	15,56	12,44	15,60	12,47	15,64	12,50	15,68	12,53

VALEURS NOMINALES DE TEMPERATURE

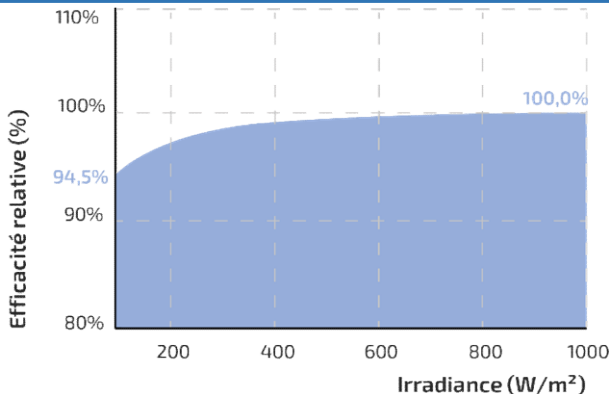
Température nominale cellule (NOCT)	45°C
Coefficient de temp. sur Pmax (%/°C)	-0,26
Coefficient de temp. sur Voc (%/°C)	-0,24
Coefficient de temp. sur Isc (%/°C)	0,046

CONDITIONNEMENT

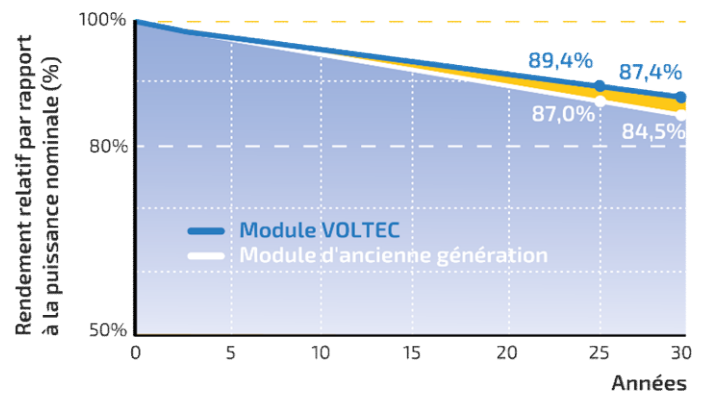
Nombre de modules par palette	Dimensions de la palette	Palettes par camion	Poids de la palette
32	1890 x 1240 x 1272 mm	20 ⁴ ou 28 ⁵	800 kg

4.Palettes Tarka L 110R uniquement; 5.Chargement mixte 14 palettes Tarka S 100R et 14 palettes Tarka L 110R

EFFICACITE A BASSE IRRADIANCE



GARANTIE DE PERFORMANCE



Dégradation de la puissance nominale de 0.4 % par an au maximum.
 La performance des modules est ainsi d'au moins 99 % de la puissance nominale la première année, d'au moins 95 % après 10 ans et d'au moins 87 % après 30 ans.



DÉCLARATION

Au fur et à mesure de l'évolution des technologies, il peut exister un écart entre les paramètres techniques des futurs produits de Voltec Solar et les paramètres techniques dans ces spécifications, Voltec Solar se réserve le droit d'ajuster les paramètres techniques à tout moment sans notifications préalables, Voltec Solar se réserve le droit final d'interprétation des données fournies. Attention, des références différentes peuvent exister pour un même produit (variations esthétiques). Attention de bien installer les mêmes références sur un même chantier.

CERTIFICATIONS



IEC : 61215 · 61730 · 61701 · 62716
 NF EN 13501-1 (test method 6)