

Ficha técnica

Fijación para anclaje directo a chapa, en el lateral de la greca

S04

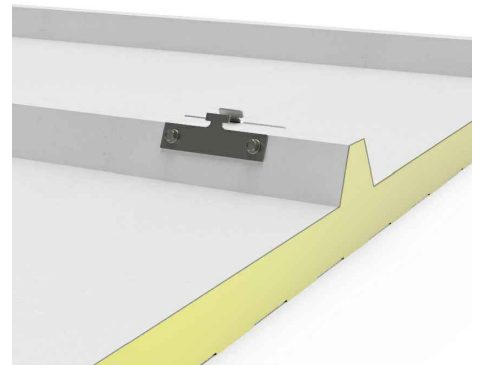
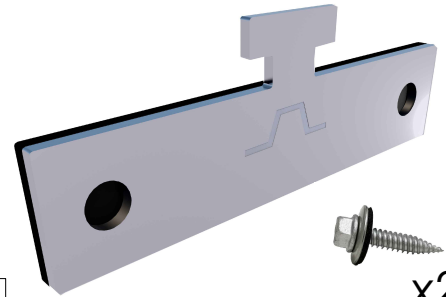
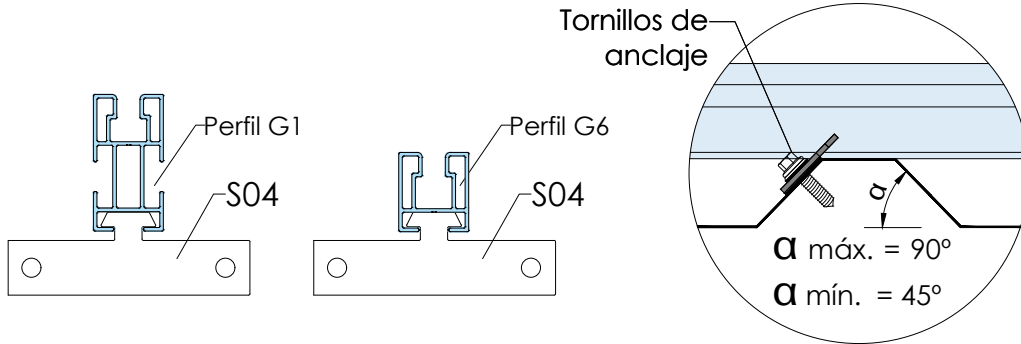


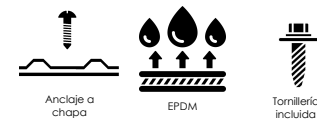
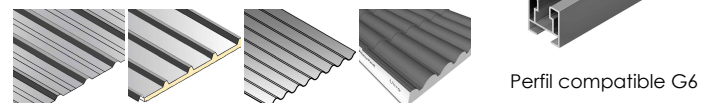
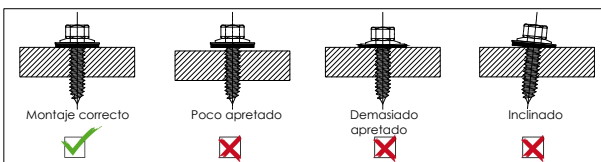
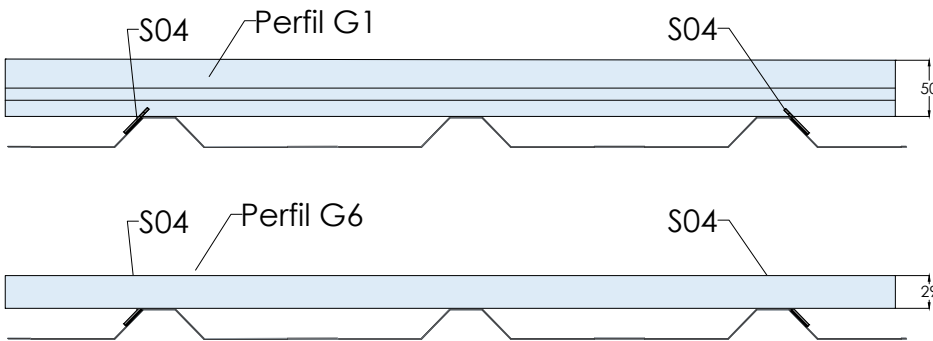
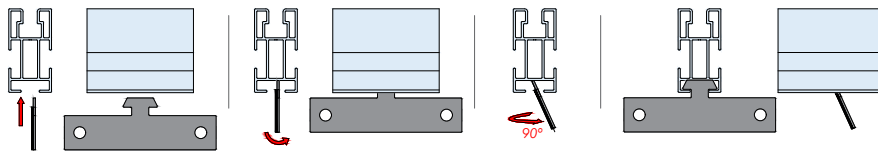
Ilustración con perfil G1

Paso 1: Introducir verticalmente el soporte en la ranura del perfil.

Paso 2: Una vez dentro, inclinar el soporte.

Paso 3: Por último, girar el soporte 90°

Espesor mínimo de la chapa **0.5 mm**



Herramientas necesarias:



Seguridad:



Par de apriete:
Tornillo SW8
Velocidad máx. de rotación para instalar: 1800 rpm

S04

Fijación para todo tipo de cubiertas metálicas. Anclaje al lateral de la greca.

Material Acero inoxidable.
Incluye tornillos S42.1 en acero cincado con arandelas de sellado EPDM.
Incluye junta de estanqueidad EPDM.

Material 100% reciclable.
Cómoda instalación.

