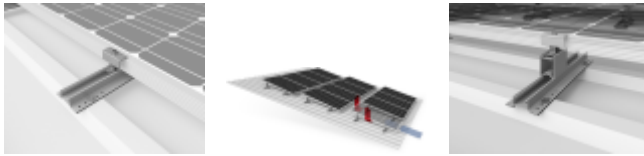


1 K2 Systems

1.1 Schrägdach Photovoltaik-Montagesysteme für Trapezblecheindeckung

1.1.1 PV-Kurzschiensystem - K2 MiniRail MK2 System



Photovoltaik Kurzschiensystem Unterkonstruktion für Trapezblechdächer. Statisch optimiert. Mit Selbstbohrenden Blechschrauben (abZ) wird das Montagesystem in der Dachhaut auf den Hochsicken befestigt.

Möglichkeit der Universellen Befestigung gerahmter Module (25-42 mm) und universellen Modulausrichtung (Horizontal und Vertikal). 5° Aufständerung und Dachparallele Aufständerung möglich.

Statisch nachgewiesene Lösung gemäß EUROCODE 9. Lastannahmen gemäß EUROCODE 1.

Planungssoftware für statischen Nachweis herstellerseitig

Oberfläche der Modulklemme:

☐ schwarz eloxiert

☐ alu blank

Sonderzubehör:

☐ Potenzialausgleich

☐ 5° Aufständerung

☐ Dachparallele Aufständerung

☐ kompatible Kabelführung

☐ Montagezubehör für Mikroinverter und Optimizer

Technische Merkmale:

Ausreichende Haltekraft der Dacheindeckung an der Trag- bzw. Unterkonstruktion.

Trapezblechstärke ab 0,5 mm (bei Stahl S235 nach DIN EN 10025-1 und Aluminium bei einer Zugfestigkeit von 195N/mm²)

Min. 22 mm Hochsickenbreite (das projektspezifische Mindestmaß für die Hochsickenbreite wird in der K2 Planungssoftware Base ausgegeben)

Hochsickenabstand 101-350 mm

Dachneigung: 5-75°

Nach max. 17,6 m muss eine thermische Trennung der Bestandteile erfolgen.

Montageschiene Länge: 38,5 cm

Beschaffenheit:

Montageschiene: Aluminium (EN AW-6063 T66); EPDM

Modulklemmen: Aluminium (EN AW 6063 T66, EN AW 6082 T6), Edelstahl (1.4301)

Kleinteile: Edelstahl A2; EPDM

Menge: Stk Preis: € GP: €