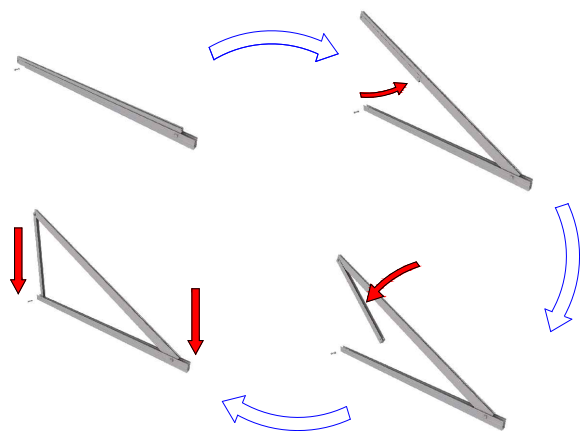
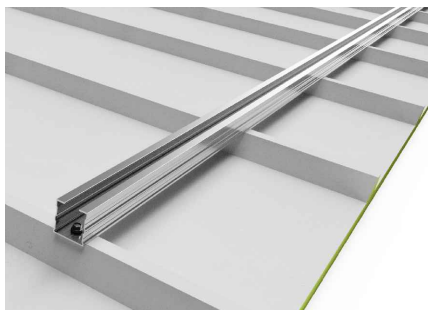




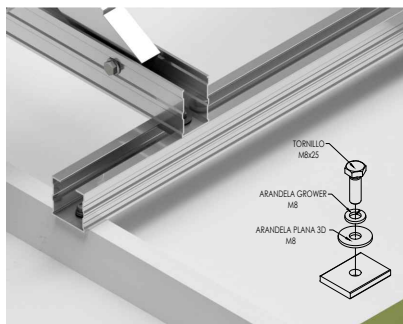
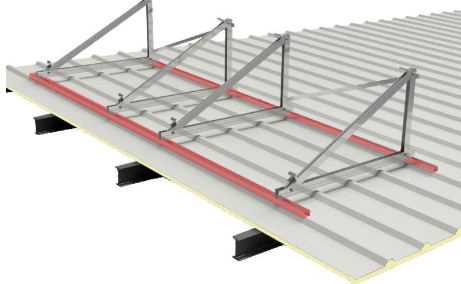
- Nota:**
- Comprobar el buen estado de la cubierta y la capacidad portante de la misma
  - Comprobar la impermeabilidad de la fijación una vez colocada

### Anclaje de subestructura y montaje del triángulo



Se recomienda utilizar tornillos de cosido S42.1 cada 25 cm.

Tornillos de cosido S42.1 y tornillos de fijación a correa no incluidos.

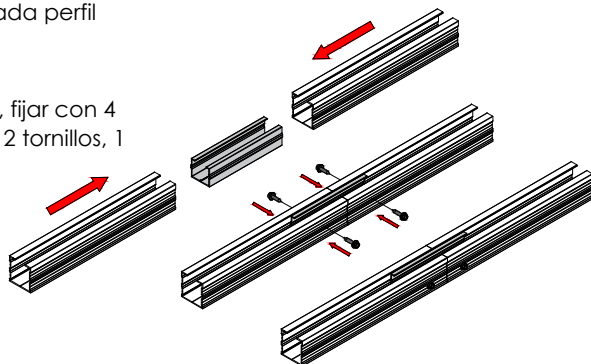


Unión triángulo a subestructura con S35.

### Unión de perfiles G3

Introducir la UG3 dentro de los perfiles G3 hasta que se toquen y centrar la unión, quedando la misma distancia de cada perfil en su interior.

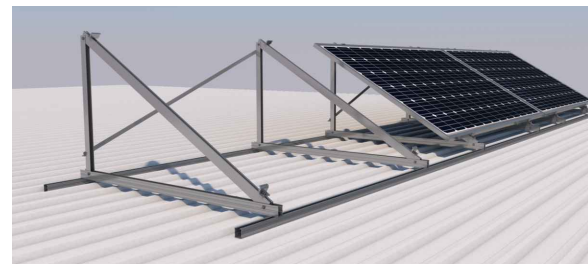
Para bloquear la unión a los perfiles, fijar con 4 tornillos de fijación. Cada perfil con 2 tornillos, 1 a cada lado de la unión.



## Soporte inclinado cerrado especial para anclaje a correas en cubiertas metálicas. Horizontal.

# 21H

SUNFER

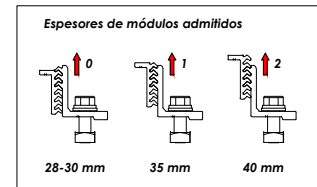


### Fijar módulos



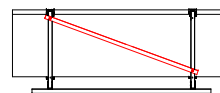
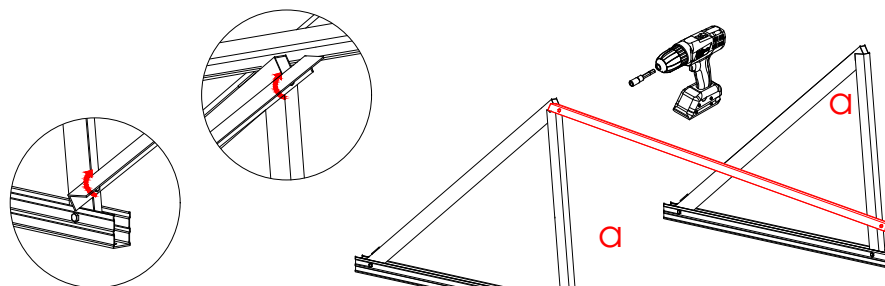
Fijar módulos con 4 presores laterales por módulo, 2 por cada triángulo.

Válido para medidas de espesor de módulo de 28 mm a 40 mm.

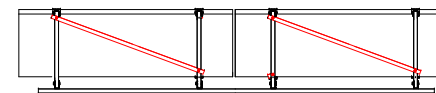


### Fijar arriostramiento con autorroscantes

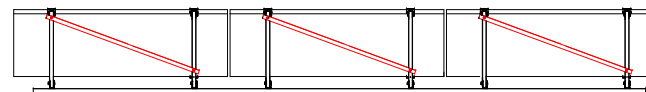
Fortalecer la estructura fijando un arriostramiento a través de 2 tornillos autorroscantes



Arriostramiento 1 módulo



Arriostramiento 2 módulos



Arriostramiento 3 módulos

Tamaño máx.  
2279x1150



Marcado ES19/86524 CE

1/2

PLANO DE MONTAJE

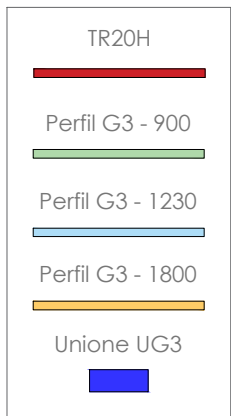
**Nota:**



- Comprobar el buen estado de la cubierta y la capacidad portante de la misma
- Comprobar la impermeabilidad de la fijación una vez colocada

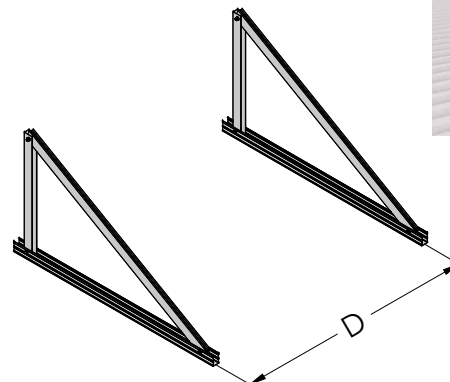
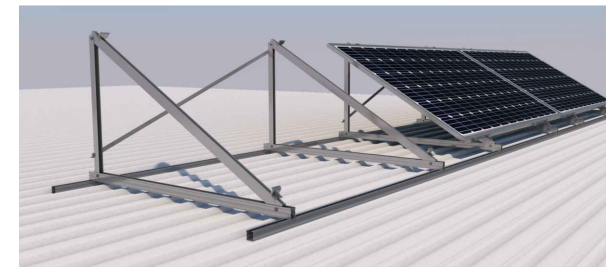
**Soporte inclinado cerrado especial para anclaje a correas en cubiertas metálicas. Horizontal.**

**21H**  
SUNFER



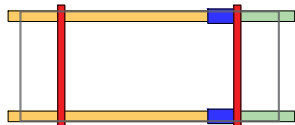
**Par de apriete:**

Tornillo Presor	7 Nm
Tornillo M8 Hexagonal	20 Nm
Tornillo M10 Hexagonal	40 Nm
Tornillo SW8	
Velocidad máx. de rotación para instalar:	1800 rpm

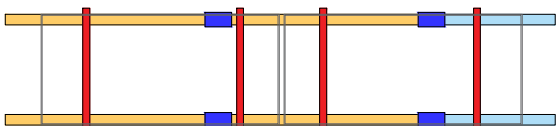


Módulo	D	mm
2279	≤1350	
1800	≤1000	

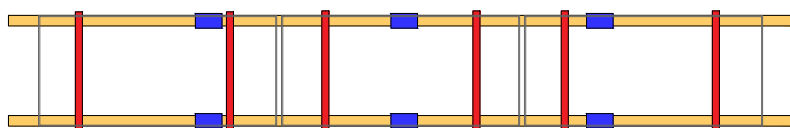
1



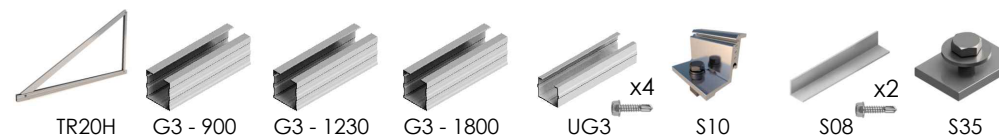
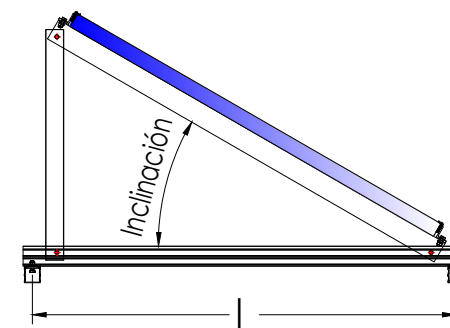
2



3



	Distancia anclajes		mm
INCLINACIÓN	15°	30°	
L	1280	1161	



	TR20H	G3 - 900	G3 - 1230	G3 - 1800	UG3	S10	S08	S35
21H1	2	2	-	2	2	4	1	4
21H2	4	-	2	4	4	8	2	8
21H3	6	-	-	8	6	12	3	12

CARACTERÍSTICAS DEL MONTAJE

