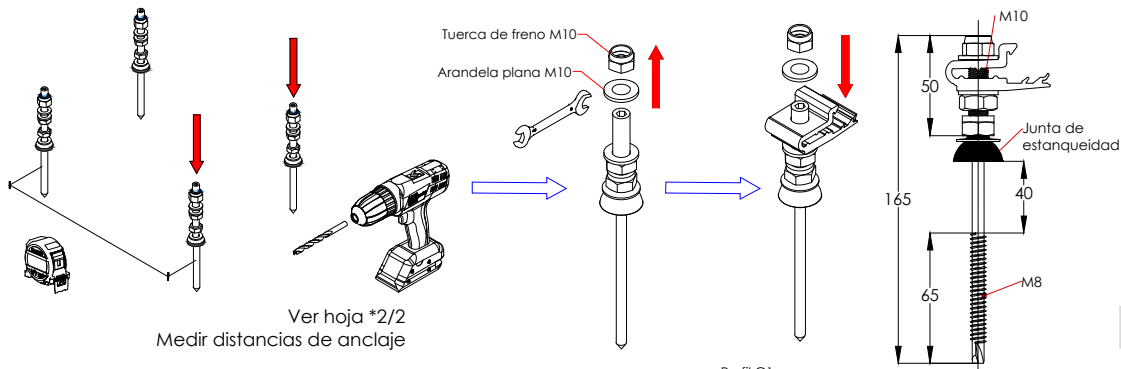
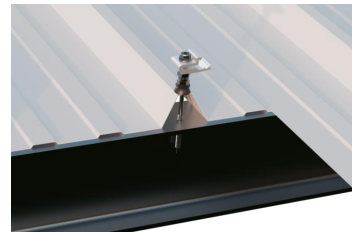
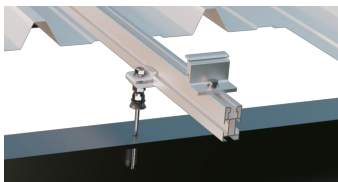
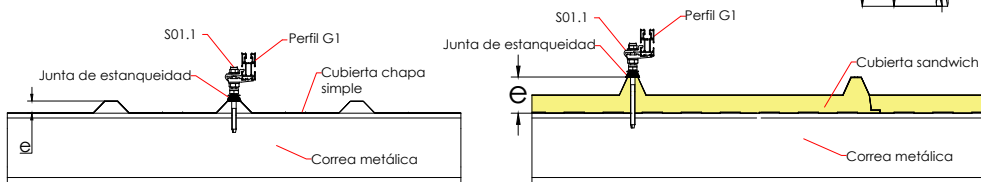


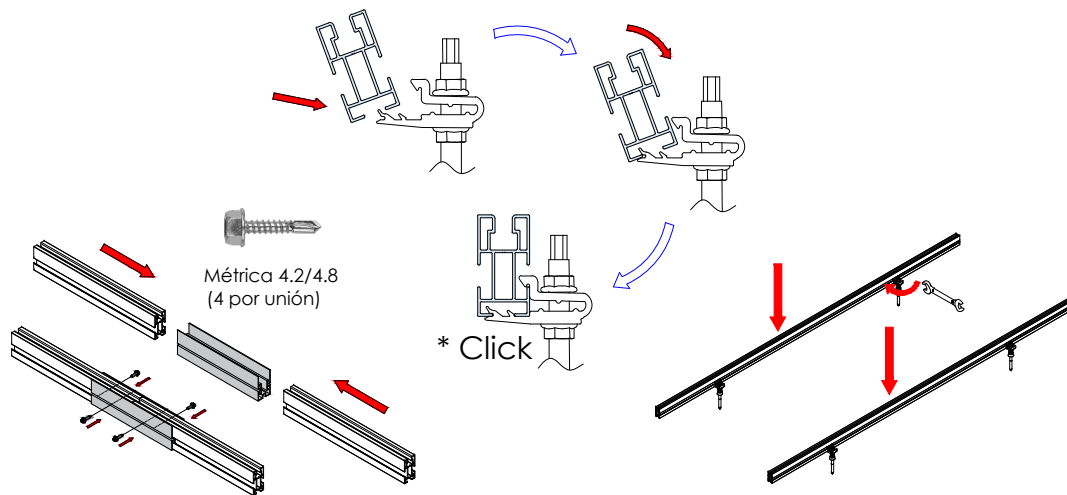
## Anclaje de la fijación a la cubierta



Ver hoja \*2/2  
Medir distancias de anclaje

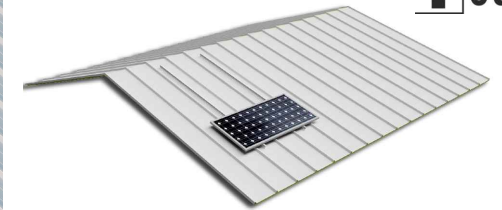


Colocación de los los perfiles guía sobre las fijaciones y unión entre perfiles



Introducir los perfiles dentro del carril del elemento de unión UG1 a través de las ranuras laterales. Y fijar la unión con los tornillos de bloqueo, siempre a la altura de la ranura lateral.

# Soporte coplanar continuo atornillado a correas metálica Vertical. 01.1V

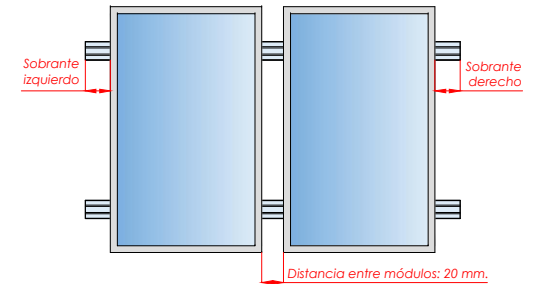


Perfiles perpendiculares a la cumbre

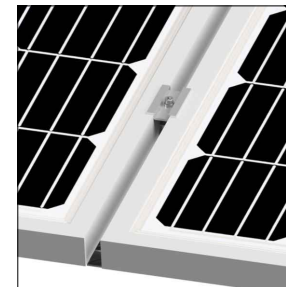
Ubicar los módulos sobre los perfiles

Distribuir los módulos para que su colocación sea simétrica a lo largo del soporte, dejando la misma distancia de sobrante en los extremos.

Dejar una separación entre módulos de 20 mm para poner el presor central que fijará los módulos al perfil.

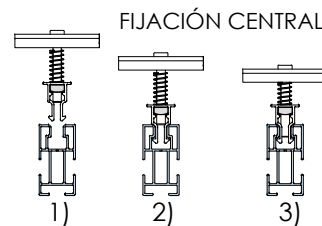
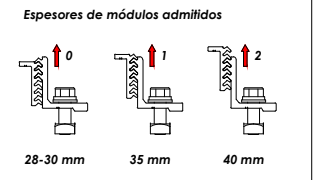


Fijación de los módulos con los presores y colocación de las tapas G1

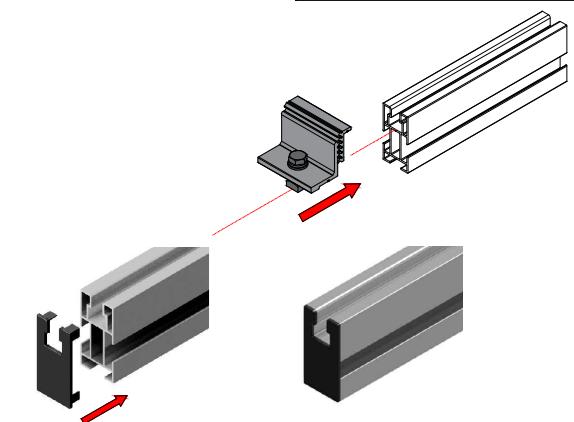


Válida para medidas de espesor de módulo de 28 mm a 40 mm.

### FIJACIÓN LATERAL



- 1) Alinear presor con el perfil
- 2) Bajar hasta hacer clic
- 3) Roscar el tornillo.



Introducir tapas G1 (x4) en los 4 perfiles extremos del kit

PLANO DE MONTAJE

Tamaño máx.  
2279x1150



Marcado  
ES19/86524 CE

1/2

R1-01/24



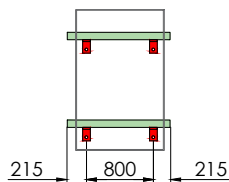
**Nota:**  
 - Comprobar el buen estado de la cubierta y la capacidad portante de la misma  
 - Comprobar la impermeabilidad de la fijación una vez colocada

# Soporte coplanar continuo atornillado a correas metálica Vertical.

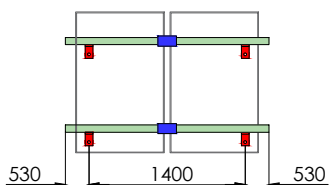
# 01.1V



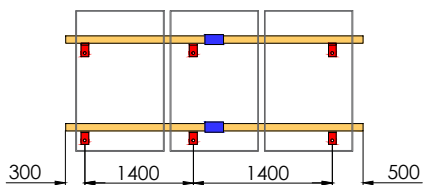
1



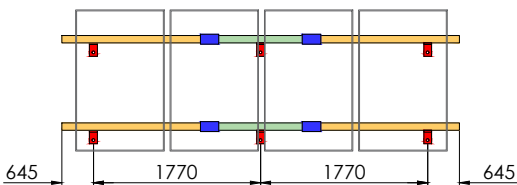
2



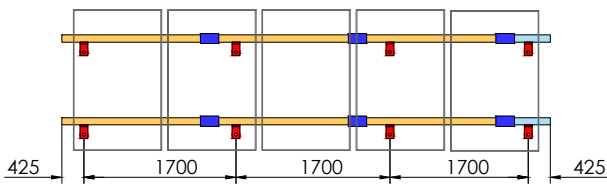
3



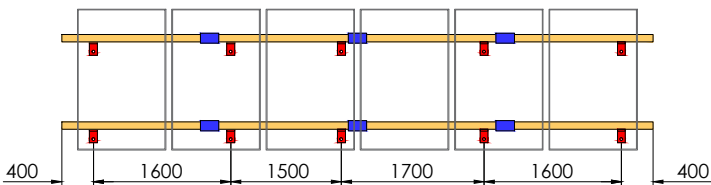
4



5



6



S01.1

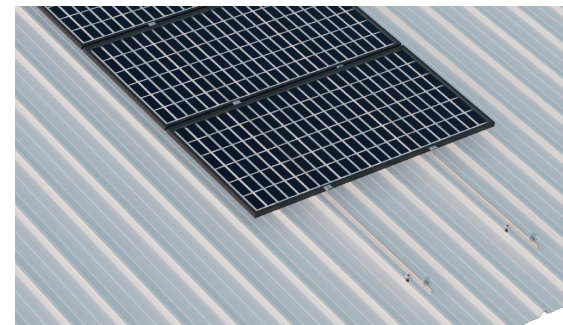
Perfil G1 - 550

Perfil G1 - 1230

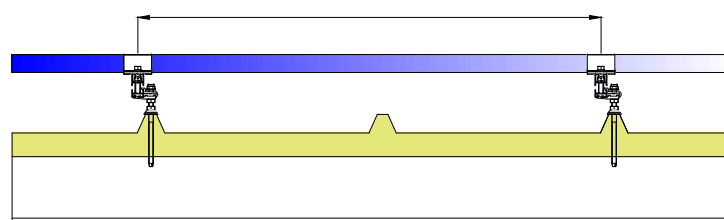
Perfil G1 - 1800

UG1

**Par de apriete:**  
 Tornillo Presor 7 Nm  
 Tornillo M8 Hexagonal 20 Nm  
 Tornillo M10 Hexagonal 40 Nm  
 Tornillo M4,2/4,8 Hexagonal 6 Nm



Distancia recomendada según fabricante de módulo fotovoltaico.



Revisar ficha técnica del módulo



Tamaño máx. 2279x1150



	S01.1	S10	S11	UG1	G1 - 550	G1 - 1230	G1 - 1800	Tapa G1
01.1V1	4	4	-	-	-	2	-	4
01.1V2	4	4	2	2	-	4	-	4
01.1V3	6	4	4	2	-	-	4	4
01.1V4	6	4	6	4	-	2	4	4
01.1V5	8	4	8	6	2	-	6	4
01.1V6	10	4	10	6	-	-	8	4

CARACTERÍSTICAS DEL MONTAJE



Marcado ES19/86524 CE

Nos reservamos el derecho a realizar modificaciones en el producto en cualquier momento sin aviso previo si desde nuestro punto de vista son necesarias para la mejora de la calidad. Las ilustraciones pueden ser sólo ejemplos y, por tanto, la imagen que aparece puede diferir del producto suministrado.