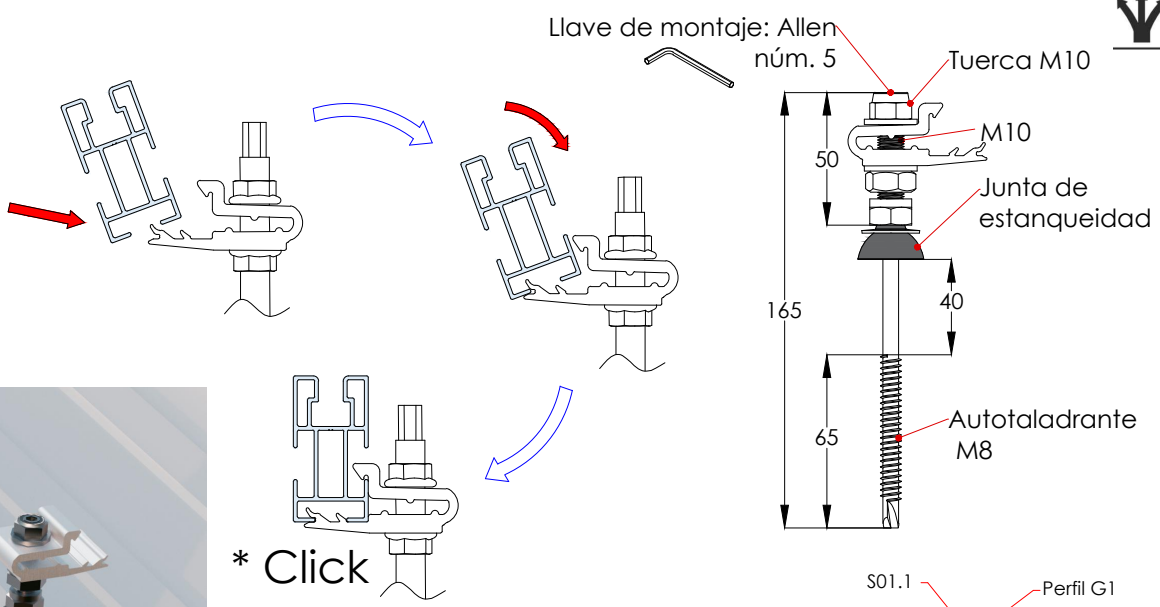


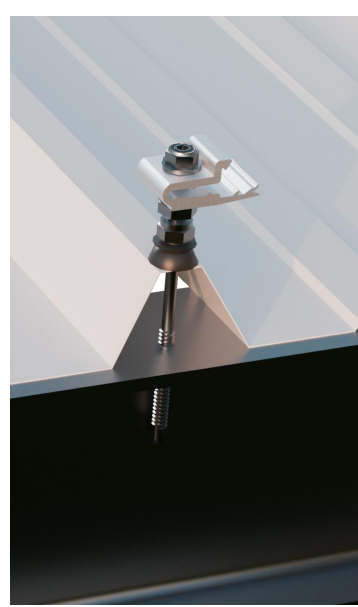
Ficha técnica

Fijación directa a correas de acero

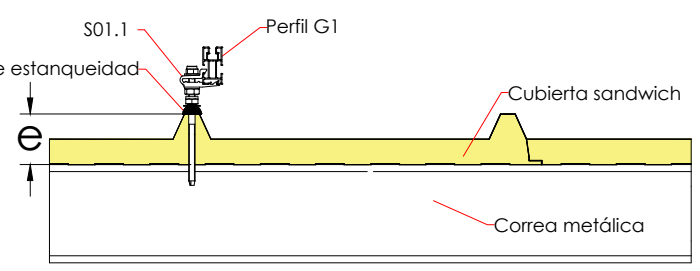
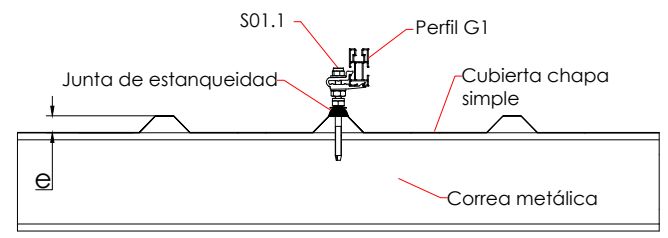
S01.1



* Click



$50\text{mm} \leq e \leq 92\text{mm}$



		Espesor correa metálica (mm)				
		1.5<3.0	3.0<5.0	5.0<7.5	7.5<10	≥10
Ø (mm)	Sin pretaladro	6.8	7.0	7.2	7.4	

Tabla 1

Par de apriete:	
Tornillo M8 Hexagonal	20 Nm
Tornillo M10 Hexagonal	40 Nm
Allen SW5	1300 rpm

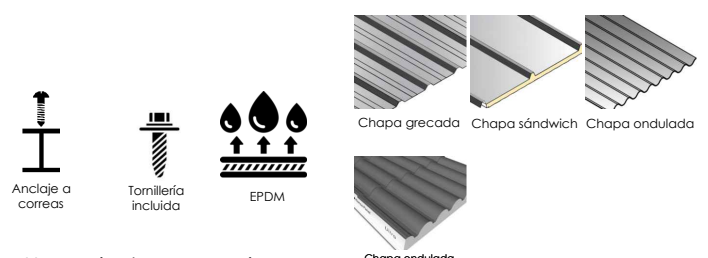
S01.1

Fijación para anclaje directo a correas metálicas.

Seleccione el diámetro de la perforación previa de acuerdo con la tabla 1.
 Hacer el taladro perpendicular a la superficie.
 Montar la fijación con boca allen SW5 a una velocidad <1300 rpm.

Tornillería acero inoxidable A2-70
 Perfilera de aluminio EN AW 6005A T6
 Incluye tornillos de fijación a perfil G1.
 Incluye junta de estanqueidad.

Material 100% reciclable



Herramientas necesarias:



Seguridad:



Reservado el derecho a efectuar modificaciones. Las ilustraciones de productos son a modo de ejemplo y pueden diferir del original.