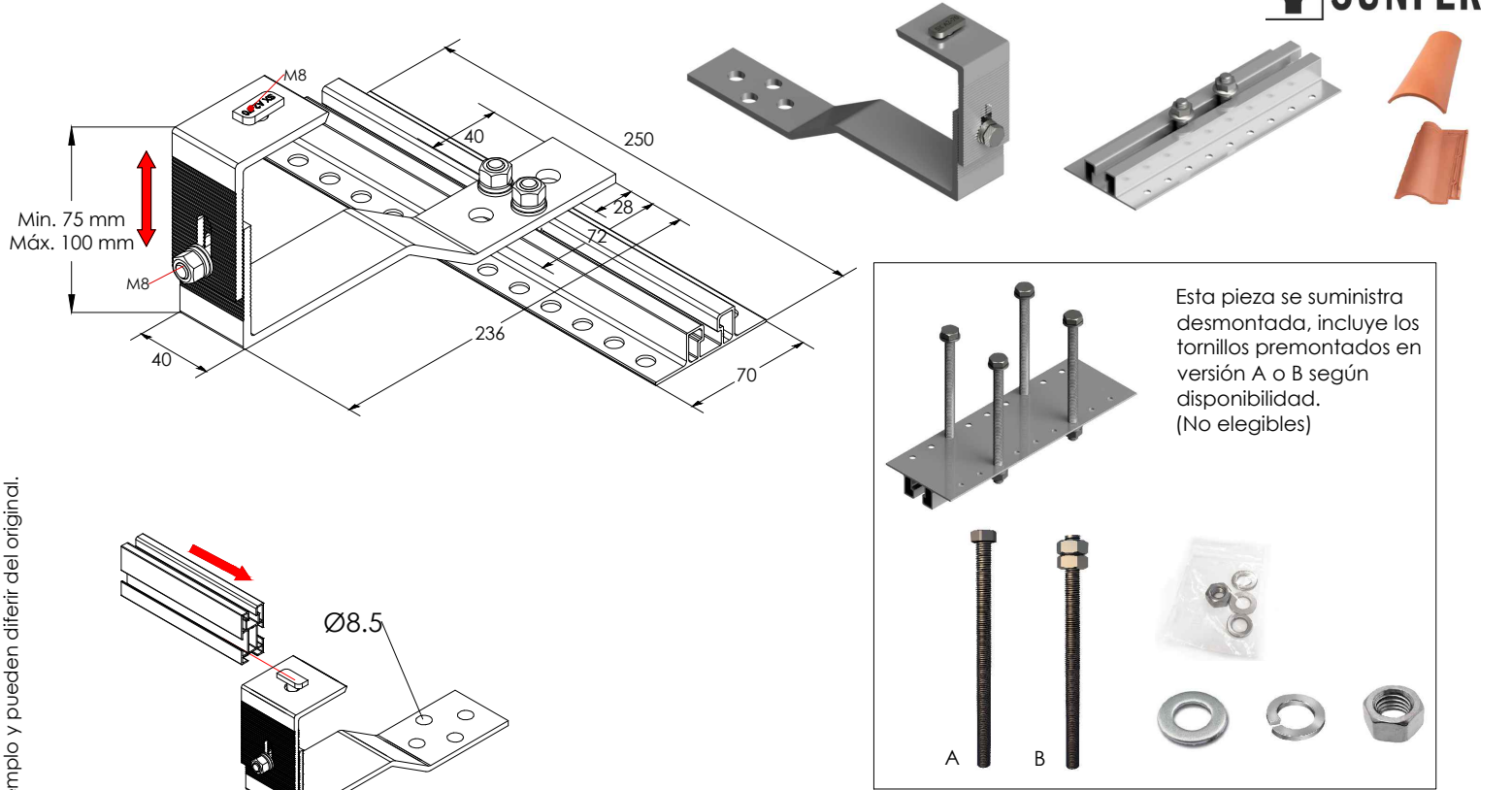


Ficha técnica

Fijación salvatejas con abrazaviga.

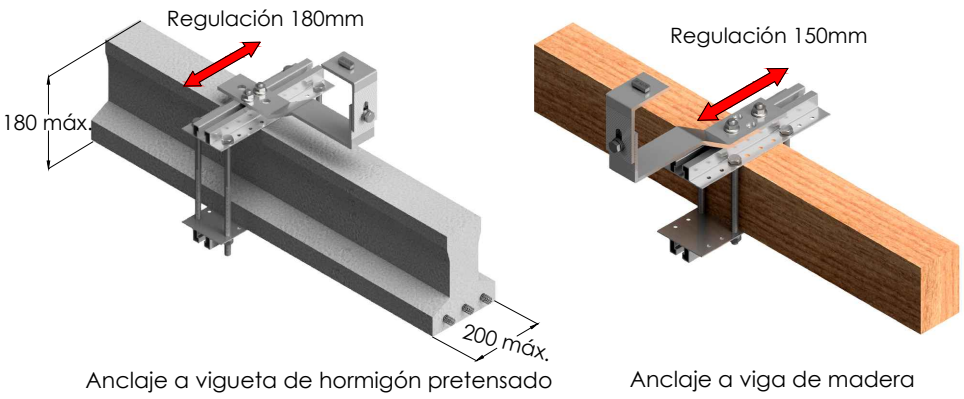
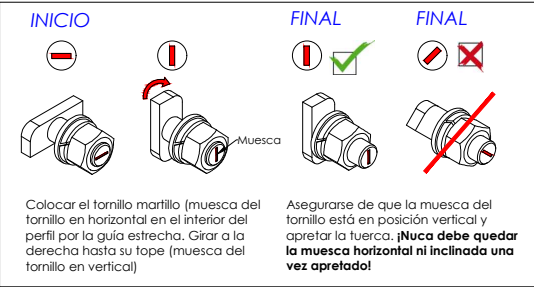
S02.2

Distancia mínima de regulación en altura.



Par de apriete:

Tornillo M8 Hexagonal	20 Nm
Tornillo M10 Hexagonal	40 Nm
Tornillo M6.3 Hexagonal	10 Nm



S02.2

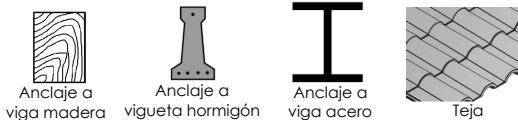
Fijación para cubiertas teja mixta.

Recomendado para viguetas de hormigón, acero o madera.

Fijación premontada.

Tornillería acero inoxidable A2-70.
Perfilería de aluminio EN AW 6005A T6.
Incluye tornillos de fijación a perfil G1.
Tornillos de abrazaviga L=200 mm.

Material 100% reciclable.
Cómoda instalación.



Herramientas necesarias:



Marcado ES19/86524 CE