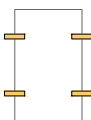


Nota:

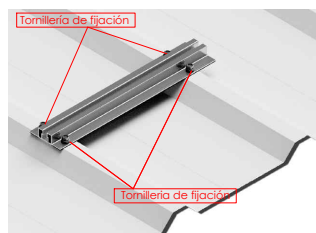
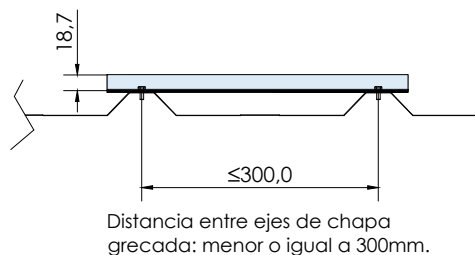


- Comprobar el buen estado de la chapa y la capacidad portante de la misma
- Comprobar la impermeabilidad de la fijación una vez colocada

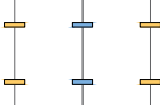
1



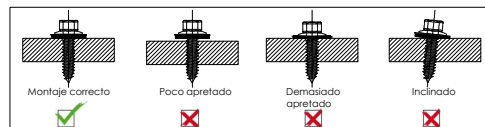
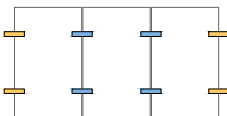
Anclaje de la fijación a la cubierta



2



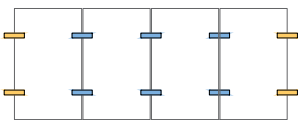
3



Fijación de los módulos con los presores centrales y laterales

Válido para medidas de espesor de módulo de 28 mm a 40 mm.

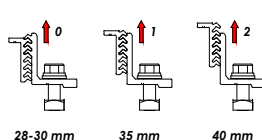
4



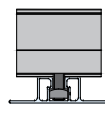
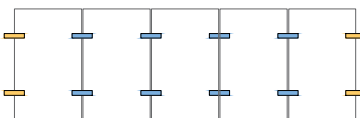
Presor lateral

- 1) Alinear presor con el perfil
- 2) Introducir en la ranura
- 3) roscar el tornillo.

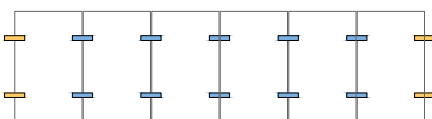
Espesores de módulos admitidos



5



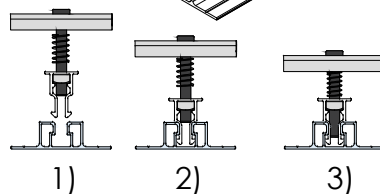
6



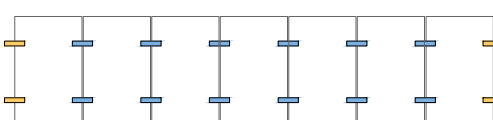
Presor central

- 1) Alinear presor con el perfil
- 2) bajar hasta hacer clic
- 3) roscar el tornillo.

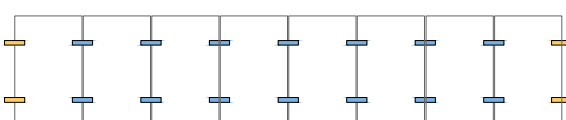
Par de apriete:
Tornillo Presor 7 Nm
Tornillo SW8
Velocidad máx. de rotación para instalar: 1800 rpm



7



8

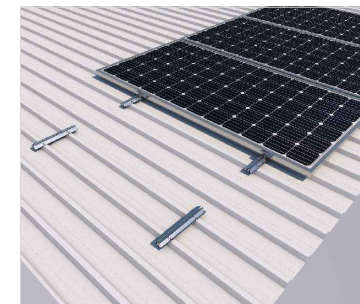
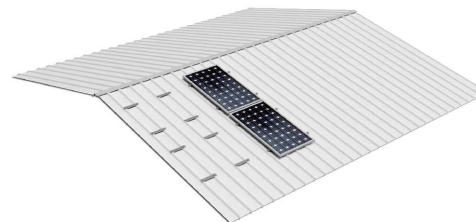


- S05 + (4x) S42.1 + S10
- S05 + (4x) S42.1 X S11

Soporte coplanar microrail para cubierta metálica. Vertical.

05V

SUNFER

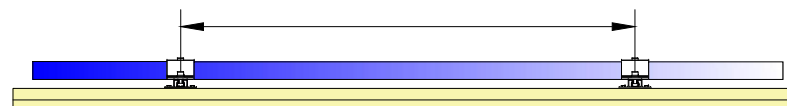


El perfil se fija a la chapa mediante 4 tornillos S42.1 (2 a cada lado)

Revisar ficha técnica del módulo



Distancia recomendada según fabricante de módulo fotovoltaico.



Tamaño máx. 2400x1350



	S05	S10	S11
05V1	4	4	0
05V2	6	4	2
05V3	8	4	4
05V4	10	4	6
05V5	12	4	8
05V6	14	4	10
05V7	16	4	12
05V8	18	4	14



Marcado ES19/86524 CE

1/1