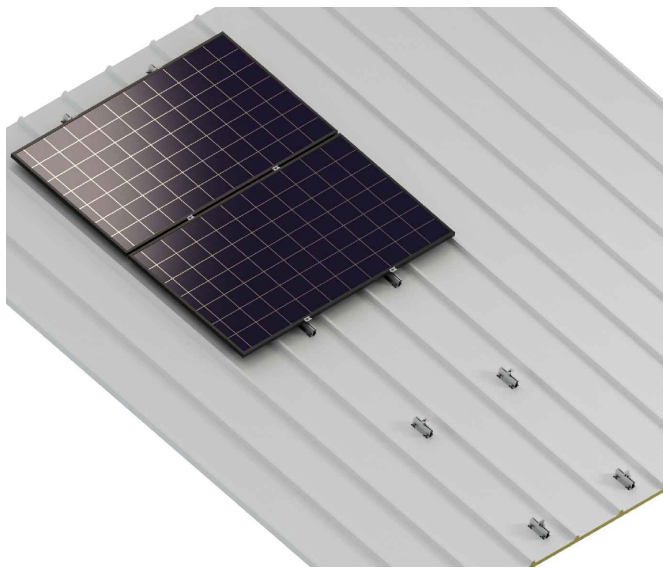
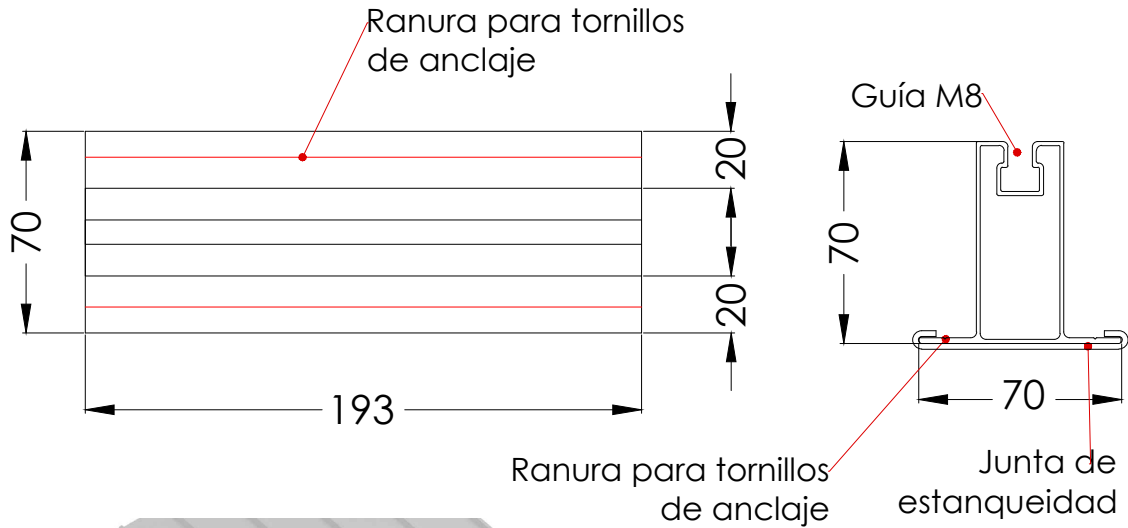


Ficha técnica

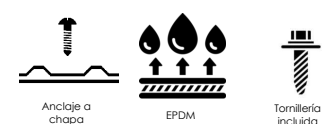
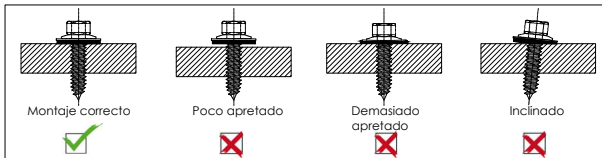
Fijación para anclaje directo a chapa, en la canal de la chapa

S07



Antes de atornillar el S42.1, colocar las juntas de estanqueidad

Espesor mínimo de la chapa **0.5 mm**



Herramientas necesarias:



Par de apriete:
Tornillo SW8
Velocidad máx. de rotación para instalar: 1800 rpm

Seguridad:



S07
Fijación para todo tipo de cubiertas de panel sándwich.
Anclaje en el valle de la chapa.

Perfilería de aluminio EN AW 6005A T6

Incluye tornillos S42.1 en acero cincado con arandelas de sellado EPDM.
Incluye junta de estanqueidad EPDM.

Material 100% reciclable.
Cómoda instalación.



Reservado el derecho a efectuar modificaciones · Las ilustraciones de productos son a modo de ejemplo y pueden diferir del original.